

**Zirkonzahn®**

*Human Zirconium Technology*



**PRETTAU® SKIN®**

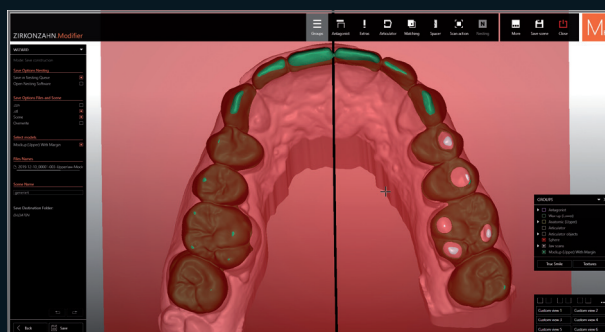
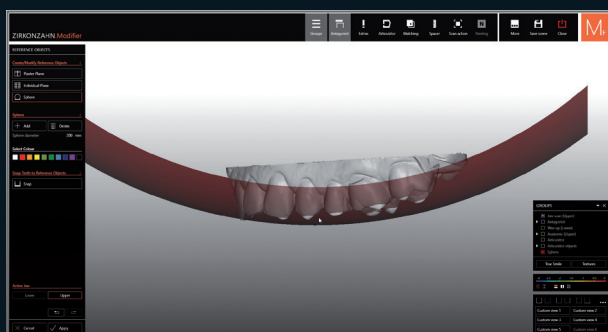
LA CULTURA ZIRKONZAHN

## TRATTAMENTO MININVASIVO CON FACCETTE PRETTAU® SKIN® IN PRETTAU® 3 DISPERSIVE®

*Situazione iniziale:* Giovane paziente con aree cariose, restauro mancante in zona 46–47 e varie otturazioni in composito

*Trattamento pianificato:* Preparazione mininvasiva della sostanza dentale e restauro con faccette Prettau® Skin®; tecnica “a sandwich” sul dente 23

- Fasi di lavoro:*
- Realizzazione del set-up nel software Zirkonzahn.Modifier; selezione e individualizzazione del set di forme dentali DEMI della libreria virtuale Heroes Collection
  - Creazione digitale di un modello block-out per il mock-up superiore e inferiore; fresatura dei mock-up in resina Temp Premium Flexible
  - Sulla base dell'articolazione del modello individuale e della selezione di una sfera di Monson di Ø 240 mm, sono state rese visibili le aree da preparare nella regione oclusale ed è stata creata una guida di preparazione per l'arcata superiore
  - Posizionamento di una sutura di retrazione, preparazione minimamente invasiva dei denti e scansione intraorale finale con Detection Eye da parte del dentista
  - Realizzazione delle faccette Prettau® Skin® in zirconia Prettau® 3 Dispersive® con uno spessore minimo di 0,2 mm
  - Sinterizzazione e successiva caratterizzazione con ICE Stains 3D by Enrico Steger
  - Cementazione adesiva dei restauri finali; realizzazione di un bite splint trasparente per proteggere i restauri in zirconia
  - Durante le sedute di follow-up, il dentista ha controllato nuovamente gli aspetti fonetici e funzionali, confermando il successo del trattamento

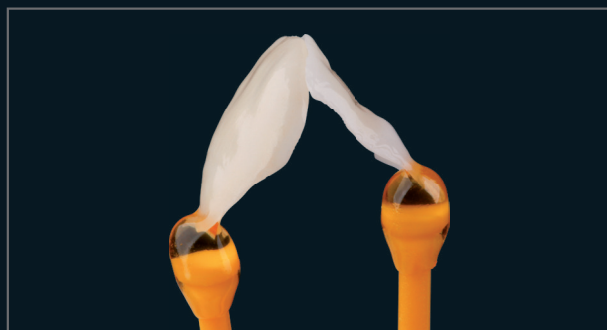
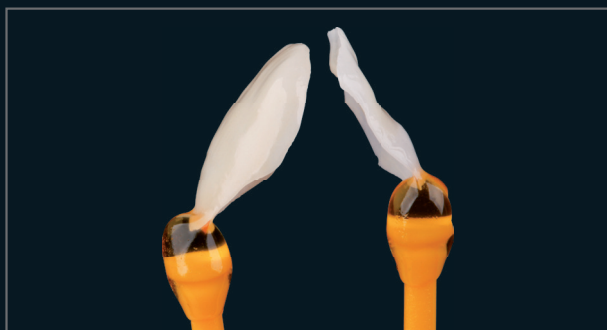




# TRATTAMENTI MININVASIVI PER LA MASSIMA SODDISFAZIONE DEL PAZIENTE

Dr. Francisco García Torres – Messico  
Zirkonzahn Education Center Brunico, Alto Adige

**Prettau® Skin® con “tecnica a sandwich”:** dopo aver determinato la relazione centrica, è stato riscontrato che, a causa della nuova altezza del morso, il canino in posizione 23 necessitava di una superficie di appoggio palatale per ottimizzare la funzione. Pertanto, per evitare una preparazione troppo invasiva del dente naturale, sono state progettate una faccetta vestibolare e una palatale. Durante la fase di cementazione, è stata applicata inizialmente la faccetta vestibolare, poi quella palatale.





## NOVITÀ! PRETTAU® 3 DISPERSIVE®

- Zirconia caratterizzata già in fase di produzione da un triplo gradiente, di colore, traslucenza e resistenza alla flessione
- **Gradual-Triplex-Technology:** zirconia con sfumature di colore, elevata traslucenza nel bordo incisale e resistenza alla flessione crescente verso il collo del dente
- Per corone singole, inlay, onlay, faccette e ponti a più unità supportati da barra (strutture monolitiche o ridotte); particolarmente adatta per restauri monolitici
- Nessuna scheggiatura della ceramica (grazie al design monolitico), né abrasione dell'antagonista
- Caratterizzazione individuale del restauro con Colour Liquid Prettau® Aquarell Intensivi, ICE Ceramics, Fresco Ceramics e ICE Stains 3D by Enrico Steger



## HUMAN ZIRCONIUM TECHNOLOGY

Zirkonzahn Worldwide – Tel +39 0474 066 680 – info@zirkonzahn.com – www.zirkonzahn.com

## NOVITÀ! 1 ORBITA – 4 DIAMETRI (95, 98, 106 E 125 mm)

PER LA LINEA DI FRESATRICI COMFORT M2, LA FRESATRICE M4 WET HEAVY METAL E LA NUOVA FRESATRICE M6 TELESKOPER BLANK CHANGER



VIDEO  
GAMMA DI  
FRESATRICI  
COMFORT M2



WEAB26971T=